

PRISMASHIELD™ ELITE



prismashield™
ELITE



HOLOPHANE®

DIE VOLLKOMMEN NEUE PRISMASHIELD™ ELITE



prismashield
ELITE

BULKHEAD PRISMASHIELD™ ELITE

Die Prismashield™ Elite ist eine robuste, elegante und multifunktional einsetzbare Leuchte, die speziell für die anspruchsvollen Umgebungen im Eisenbahn- und U-Bahnbereich entwickelt wurde. Die Prismashield™ Elite kann heftigen physischen Belastungen, Witterungseinflüssen und Vibrationen standhalten.

Die Leuchte ist mit einer matten Glaslinse für U-Bahn-Tunnel oder mit einer Polycarbonat-Linse mit internen Prismen erhältlich. Beide Optiken bieten eine präzise, symmetrische Lichtverteilung für eine gleichmäßige, blendfreie Ausleuchtung, sodass sich Menschen in anspruchsvollen Umgebungen sicher fühlen können.

Prismashield™ Elite ist eine vielseitige Beleuchtungslösung, die in Aufputz- oder Eckmontage, einzeln oder als Lichtband mit Zwischenblenden installiert werden kann. Zudem kann ein optionales integriertes Oberflächenkabel-Managementssystem angebracht werden, um alle Strom-, Notversorgungs- und Kommunikationskabel in einer Komplettlösung zu verbergen.

Seit über 125 Jahren genießt die Marke Holophane weltweit einen beneidenswerten Ruf für ihre Kompetenz, Qualität und Innovation bei Beleuchtungsanlagen. Bereits von der ersten Stunde an, als das Unternehmen seinen berühmten Glasrefraktor einführte, ist Holophane als Marktführer für Licht- und Leuchtenkonzeption präsent. Prismashield Elite setzt diese stolze Tradition fort und baut auf unserer Erfahrung in der Entwicklung von Leuchten auf, die sich durch eine außergewöhnliche optische Leistung und ein herausragendes Wärmemanagement auszeichnen. Durch diese Kombination ergibt sich eine Lösung, die zukunftssicher und vollständig wartbar ist.

Anwendungen

- Bahnhöfe
- Bahnanlagen und Wartungsgruben
- Unterführungen
- Fußgängerzonen

Übersicht

- Erhältlich mit Leistungen von 2000 bis 16.000 Lumen (abgegebene Lumen).
- Robuste Konstruktion für anspruchsvolle Umgebungen.
- 4000 K (3000 K auf Anfrage erhältlich)
- CRI > 80.
- Erhältlich mit integrierten PIRs oder kompatibel mit Cloud-basiertem HOLOS Air-System

TM66 CEAM-Typbewertung

Vorläufige Bewertung: 2,4
(Deutlicher/wesentlicher Fortschritt bei Kreislauffähigkeit)

Zulassungen

 Konform mit EN60598

IP65

IK10

Entspricht: EN60598-2-1

Entspricht: BS EN 55015:2006 + A1 2007

Entspricht: London Underground

Konformität mit Abschnitt 12



Weitere Informationen finden Sie auf der Holophane-Website: www.holophane.de

NEUE PRISMASHIELD ÜBERBLICK UND MERKMALE

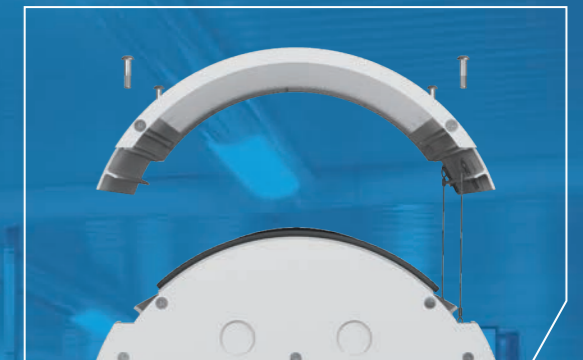
IP65

bis zu
135
lm/W

Konstantdruck-Klappe

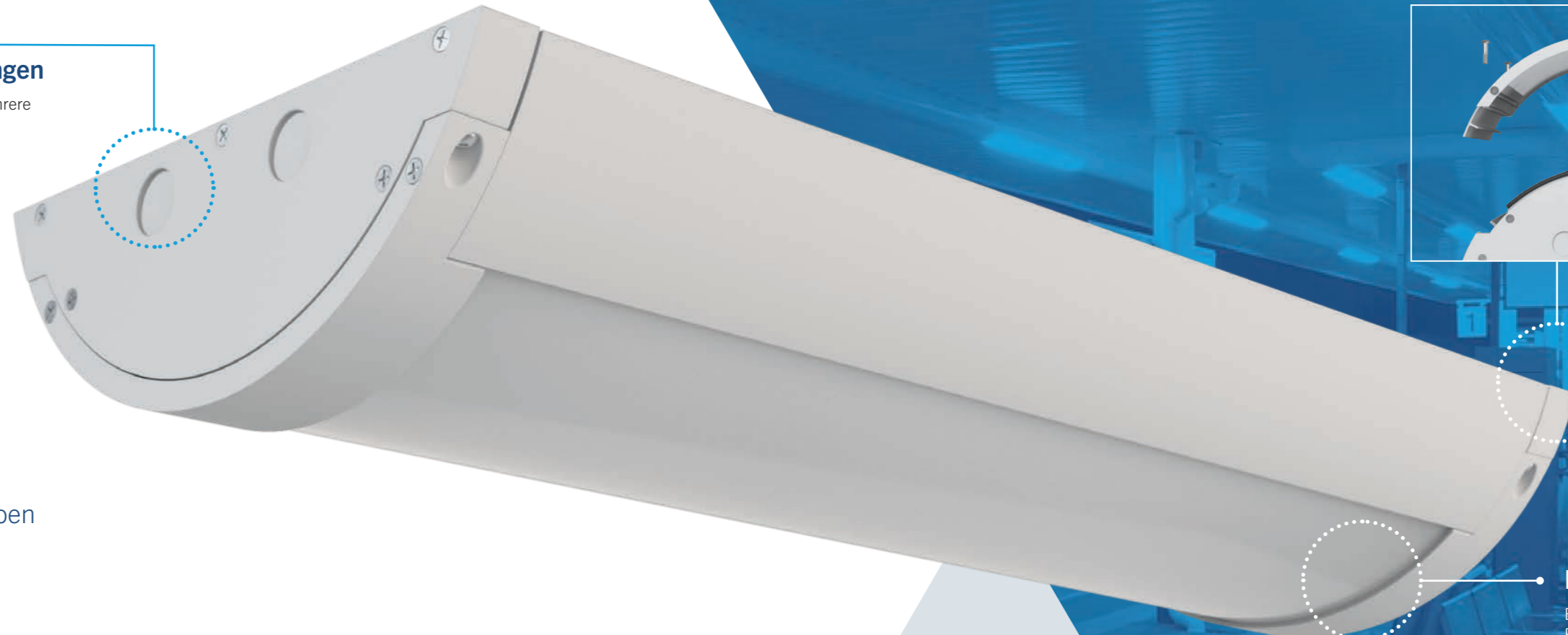
Bei der Prismashield Elite kommt eine Doppelkontakt-Klappenhalterung zum Einsatz. Durch die Kombination eines Einklinkverbindungs- und Bolzensystems wird eine gleichmäßige und zuverlässige IP-Dichtung gewährleistet. Das ist von Vorteil in Umgebungen, in denen Reinigungsarbeiten bzw. Arbeiten mit Strahlwasser stattfinden.

Außerdem kann die Klappe bei Beschädigung ganz einfach ersetzt werden.



Mehrere Kabeleinführungsöffnungen

Die Prismashield Elite verfügt über mehrere vorgestanzte Kabeleinführungspunkte für flexible Installationsoptionen und Kabelverlegung.

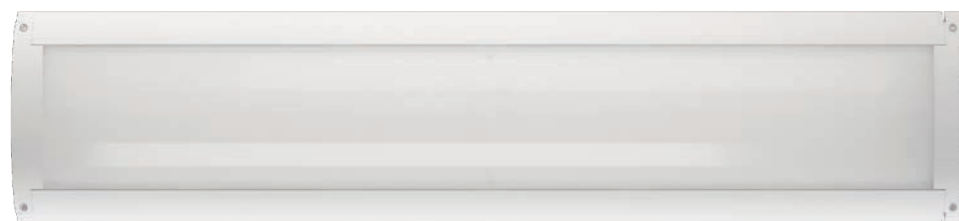


2 Längen für flexible Lumenausgaben

Die Prismashield Elite ist in 2 Größen erhältlich, so dass die Installation an die erforderliche Lumenausgabe angepasst werden kann. So wird für eine maximale Materialnutzung im Verhältnis zur Lumenausgabe gesorgt.



600 mm
2000 – 8000
lm



1200 mm
10.000 – 16.000
lm

Linsenoptionen

Es stehen eine prismatische Polycarbonat-Linse (IK10) oder eine mattierte Glaslinse (IK07) zur Auswahl – je nach gewünschter Anwendung.

Druckausgleichsventil Die Prismashield

Elite verfügt über ein Druckausgleichsventil, das den Innen- und Außendruck ausgleicht und gleichzeitig das Eindringen von festen und flüssigen Verunreinigungen verhindert. Auf diese Weise wird die Lebensdauer der Verbindungsstellen und der internen elektronischen Elemente verlängert. Unabhängig in anspruchsvollen Umgebungen.



INSTALLATIONS- OPTIONEN

Die Prismashield Elite kann je nach Projektanforderungen auf unzählige verschiedene Weisen montiert werden. Für nahtlose, gleichmäßige Lichtbänder ist zudem ein Kabelmanagementsystem (CMS) erhältlich.

Deckenmontage



Wandmontage



Eckmontage

Endplatten-Abdeckungen sind als Zubehör erhältlich

Das Kabelmanagementsystem und die Zwischenblenden können vor Ort passend zugeschnitten werden, um die Installation zu vereinfachen und um eine umfassende Flexibilität am Standort zu gewährleisten



Prismashield Elite an Kabelmanagementsystem montiert

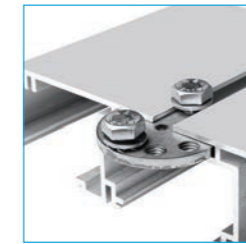
Kabelmanagement-system



Kabelmanagementsystem mit drei Kanälen für Kabel



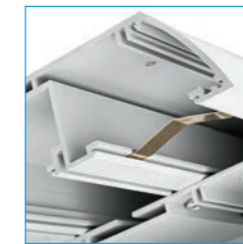
Endplatte für Kabelmanagementsystem bei Verwendung mit Prismashield Elite
PSE.CMS.SM.EP



Gehrungsverbindungs-Montagehilfe montiert an Kabelmanagementsystem



Gehrungsverbindungs-Montagehilfe für variable Montagewinkel (0–90°)
PSE.JMA



Verstellbare Kabelhalterfeder
PSE.CRC



Kabelmanagementsystem – Kabelhalterfeder **PSE.CRC**

Leuchten-merkmale



Prismashield Elite-Zwischenblende an Kabelmanagementsystem montiert

Zwischenblenden



Einklinkbare Zwischenblende
PSE.1000/2000/3000.INFILL



Ein Halteband an den Zwischenblenden sorgt für Sicherheit bei einem Notfall oder im Störungsmodus
PSE.1000/2000/3000.INFILL



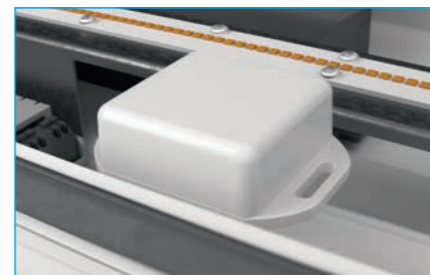
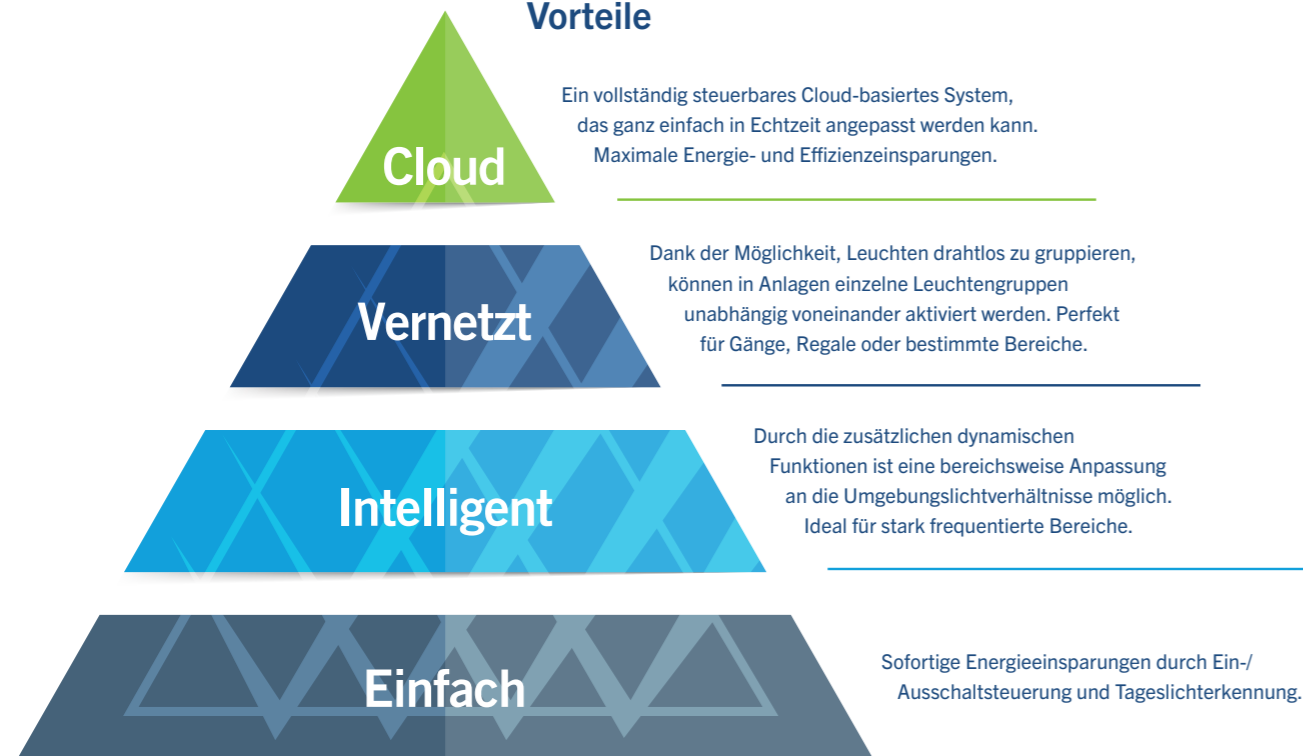
Endplatte für Eckmontage
PSE.CM.EP.C9

STEUERUNGSSYSTEME UND VERNETZTE LÖSUNGEN

Von einfach zu Cloud-basiert. Eine Lösung, die für Sie funktioniert.

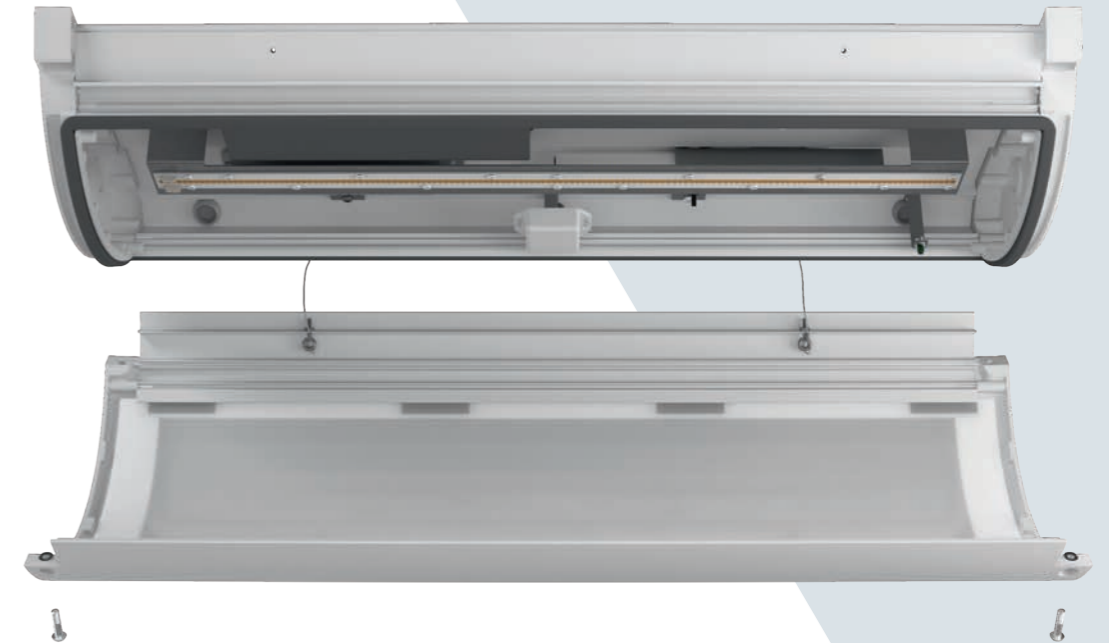
Die Steuerungslösung von Holophane ist mehrstufig konzipiert, um Ihnen eine Lösung bieten zu können, die sich für jeden Projekttyp eignet. Egal ob einfache Ein-/Aus-PIR-Geräte oder Cloud-basierte Steuerungssysteme – Holophane kann für Sie eine wettbewerbsfähige Steuerungslösung bereitstellen, die sich nach Ihren Anforderungen richtet.

Vorteile



Alle Sensoren und Geräte sind innen und hinter den Prismashield Elite-Linsen angebracht.

STEUERUNGSSYSTEM



	Funktionsumfang	Montagehöhe	Programmierbar?	Aufrüstbar?
Cloud HOLOSAir	<p><i>Wir nennen diese Steuerungslösung HOLOS Air. Die Cloud-basierte Lösung von Holophane mit digitaler Funktionalität und verbesserter Kontrolle über die Leuchten</i></p> <ul style="list-style-type: none"> • Ein/Aus-Steuerung und dynamische Dimmung • Drahtlose Gruppierung von mehreren Leuchten • Tageslichtsensoren • Webbasierte Cloud-Steuerung und -Analyse • Notfallmeldungen • Fehlermeldungen 	Bis zu 6 m*	Ja, aber ausschließlich über den Inbetriebnahmeservice von Holophane Hinweis: Für den vollständigen Funktionsumfang ist ein HOLOS Air-Gateway erforderlich	Ja – skalierbar, aufrüstbar
Vernetzt	<p><i>Die gleichen Funktionen wie bei der intelligenten PIR-Option, aber mit der zusätzlichen Möglichkeit der Leuchtengruppierung</i></p> <ul style="list-style-type: none"> • Ein/Aus-Steuerung und dynamische Dimmung • Drahtlose Gruppierung von mehreren Leuchten • Tageslichtsensoren 	Bis zu 6 m*	Ja, aber ausschließlich über den Inbetriebnahmeservice von Holophane.	Ja – nur der vernetzte Sensor kann für die Cloud-Stufe aufrüstet werden
Intelligent	<p><i>Ein intelligentes PIR-Gerät mit zusätzlicher dynamischer Dimmung</i></p> <ul style="list-style-type: none"> • Ein/Aus-Steuerung und dynamische Dimmung • Tageslichtsensoren 	Bis zu 6 m*	Ja, über den Inbetriebnahmeservice von Holophane	Nein
Einfach	<p><i>Eine einfache Ein/Aus-PIR-Option mit Tageslichtsensoren</i></p> <ul style="list-style-type: none"> • Ein/Aus-Steuerung • Tageslichtsensoren 	Bis zu 6 m*	Ja, über DIP-Schalter oder über den Inbetriebnahmeservice von Holophane	Nein

* Je nach festgelegter Lösung

BESTELL- DETAILS

Code	Leuchte (erforderlich)
PSE	Prismashield Elite-Leuchtstoffleuchte mit Vandalismusschutz
Code	Serie (erforderlich)
.2	Serie 2
Code	Lampentyp (erforderlich)
.LM0248	LED-Lichtmodul produziert ca. 2000 lm mit einer nominalen Farbtemperatur* von 4000 K
.LM0448	LED-Lichtmodul produziert ca. 4000 lm mit einer nominalen Farbtemperatur* von 4000 K
.LM0648	LED-Lichtmodul produziert ca. 6000 lm mit einer nominalen Farbtemperatur* von 4000 K
.LM0848	LED-Lichtmodul produziert ca. 8000 lm mit einer nominalen Farbtemperatur* von 4000 K
.LM1048	LED-Lichtmodul produziert ca. 10.000 lm mit einer nominalen Farbtemperatur^ von 4000 K
.LM1248	LED-Lichtmodul produziert ca. 120.000 lm mit einer nominalen Farbtemperatur^ von 4000 K
.LM1448	LED-Lichtmodul produziert ca. 14.000 lm mit einer nominalen Farbtemperatur^ von 4000 K
.LM1648	LED-Lichtmodul produziert ca. 16.000 lm mit einer nominalen Farbtemperatur^ von 4000 K
Code	Betriebspaket (erforderlich)
.M1	600-mm-Gehäuse
.M2	1200-mm-Gehäuse
Code	Lichtverteilung (erforderlich)
.SY	Symmetrische Verteilung
Code	Linse (Optionen)
.FGL	Mattierte Glaslinse
.PFL	Mattierte prismatische Polycarbonat-Linse
Code	Befestigung (erforderlich)
.SM	Aufputzmontage
.CM	Eckmontage
Code	Farbe (erforderlich)
.C1	Verkehrsweiß (RAL9016)
.C9	Metallic-Silber (RAL 9006)
.RAL****	RAL-Farbe (Kundenwahl)
Code	Lackierung (Option)
.C	Verbesserte Lackierung
Code	Elektrische Kategorie (Option)
.CII	Klasse II
Code	Ausgänge für Dimmung (Option)
.LRD	DALI
Code	Steuergerät (Option)
.CL7	So programmiert, dass 70 % der anfänglichen Lumenanzahl für die Lebensdauer der Leuchte bereitgestellt werden
.CL8	So programmiert, dass 80 % der anfänglichen Lumenanzahl für die Lebensdauer der Leuchte bereitgestellt werden
.CL9	So programmiert, dass 90 % der anfänglichen Lumenanzahl für die Lebensdauer der Leuchte bereitgestellt werden
.CL****	Vom Kunden festgelegte Programmierung
Code	Steuerungssysteme (Option)
.PLO	Integrierter Mikrowellensensor, geeignet für bis zu 6 m, mit reiner Schaltfunktion. Schaltet nach 20 Minuten Inaktivität ab. Nicht programmierbar.
.PL1	Integrierter Mikrowellensensor, geeignet für bis zu 6 m. Dimmung auf 30 % nach 10 Minuten Inaktivität – Abschaltung nach weiteren 10 Minuten. (Erfordert SER.COM.DAY- oder SER.COM.NIGHT-Inbetriebnahme).
.WIL	Integrierter Mikrowellensensor und drahtloser Knoten, unterstützt Gruppierung, geeignet für bis zu 6 m (Erfordert SER.COM.DAY- oder SER.COM.NIGHT-Inbetriebnahme).
Code	Notversorgung (Option)
.EM1	Integrierter DALI-Notfalldauerbetrieb für 1 Stunde
.EM3	Integrierter DALI-Notfalldauerbetrieb für 3 Stunden



PSE .LM0248 .M1 .SY .FGL .SM .C1 .C .CII .LRD .CL7 .EM1
Beispiel

* LM2048/LM0448/LM0648/LM0848 nur kompatibel mit .M1 ^ LM1048/LM1248/LM1448/LM1648 nur kompatibel mit .M2

Leuchenzubehör

Code	
PSE.VK	Schlüssel für vandalismusbeständige Schraube für Prismashield Elite-Leuchte (PSE)

Kabelmanagementsystem und Zubehör
3-m-Strangpressprofil, das vor Ort von anderen zugeschnitten/auf Gehrung geschnitten wird

PSE.CMS.SM.C1	Prismashield Elite-Oberflächenkabel-Managementsystem für 3000 m. Weiß (RAL9016)
PSE.CMS.SM.C9	Prismashield Elite-Oberflächenkabel-Managementsystem für 3000 m. Silber (RAL9006)
PSE.CMS.SM.EP.C1	Prismashield Elite-Endplatte für Oberflächenkabel-Management. Weiß (RAL9016)
PSE.CMS.SM.EP.C9	Prismashield Elite-Endplatte für Oberflächenkabel-Management. Silber (RAL9006)
PSE.CRC	Kabelhaltefedern zur Verwendung mit Kabelmanagementsystem (9 Stück)
PSE.JMA	Variable Gehrungsverbindungs-Montagehilfe (0–90°) für Zwischenblenden-/Kabelmanagementsystem (pro Verbindung 1 erforderlich)

Blindgehäuse, Zwischenblenden und Endplatten
kompatibel mit CMS-Montage oder freistehende Leuchtenmontage

PSE.1000.INFILL.C1	Prismashield Elite-Blindgehäuse (Nennlänge: 1000 mm). Weiß (RAL9016)
PSE.1000.INFILL.C9	Prismashield Elite-Blindgehäuse (Nennlänge: 1000 mm). Silber (RAL9006)
PSE.2000.INFILL.C1	Prismashield Elite-Blindgehäuse (Nennlänge: 2000 mm). Weiß (RAL9016)
PSE.2000.INFILL.C9	Prismashield Elite-Blindgehäuse (Nennlänge: 2000 mm). Silber (RAL9006)
PSE.3000.INFILL.C1	Prismashield Elite-Blindgehäuse (Nennlänge: 3000 mm). Weiß (RAL9016)
PSE.3000.INFILL.C9	Prismashield Elite-Blindgehäuse (Nennlänge: 3000 mm). Silber (RAL9006)
PSE.1000.INFILL.CM.C1	Prismashield Elite-Blindgehäuse für Eckmontage (Nennlänge: 1000 mm). Weiß (RAL9016)
PSE.1000.INFILL.CM.C9	Prismashield Elite-Blindgehäuse für Eckmontage (Nennlänge: 1000 mm). Silber (RAL9006)
PSE.2000.INFILL.CM.C1	Prismashield Elite-Blindgehäuse für Eckmontage (Nennlänge: 2000 mm). Weiß (RAL9016)
PSE.2000.INFILL.CM.C9	Prismashield Elite-Blindgehäuse für Eckmontage (Nennlänge: 2000 mm). Silber (RAL9006)
PSE.3000.INFILL.CM.C1	Prismashield Elite-Blindgehäuse für Eckmontage (Nennlänge: 3000 mm). Weiß (RAL9016)
PSE.3000.INFILL.CM.C9	Prismashield Elite-Blindgehäuse für Eckmontage (Nennlänge: 3000 mm). Silber (RAL9006)
PSE.INFILL.EP.C1	Endplatte für Prismashield Elite-Zwischenblende. Weiß (RAL9016) – Nicht erforderlich für Eckmontagen-Version
PSE.INFILL.EP.C9	Endplatte für Prismashield Elite-Zwischenblende. Silber (RAL9006) – Nicht erforderlich für Eckmontagen-Version
PSE.CM.EP.C1	Prismashield Elite-Endplatte für Eckmontage. Weiß (RAL9016)
PSE.CM.EP.C9	Prismashield Elite-Endplatte für Eckmontage. Silber (RAL9006)
PSE.JMA	Variable Gehrungsverbindungs-Montagehilfe (0–90°) für Zwischenblenden-/Kabelmanagementsystem (pro Verbindung 1 erforderlich)



Hinweis: Die technischen Daten der Holophone-Leuchte, alle Beschreibungen, Abbildungen, Zeichnungen und Spezifikationen im Katalog und auf der Website von Holophone sind ausschließlich unverbindliche Angaben zu den betreffenden Artikeln und sind daher nicht als Vertragsgegenstand zu betrachten. Das Unternehmen behält sich das Recht vor, die Spezifikationen ohne vorherige Benachrichtigung oder öffentliche Ankündigung nach eigenem Ermessen zu ändern.

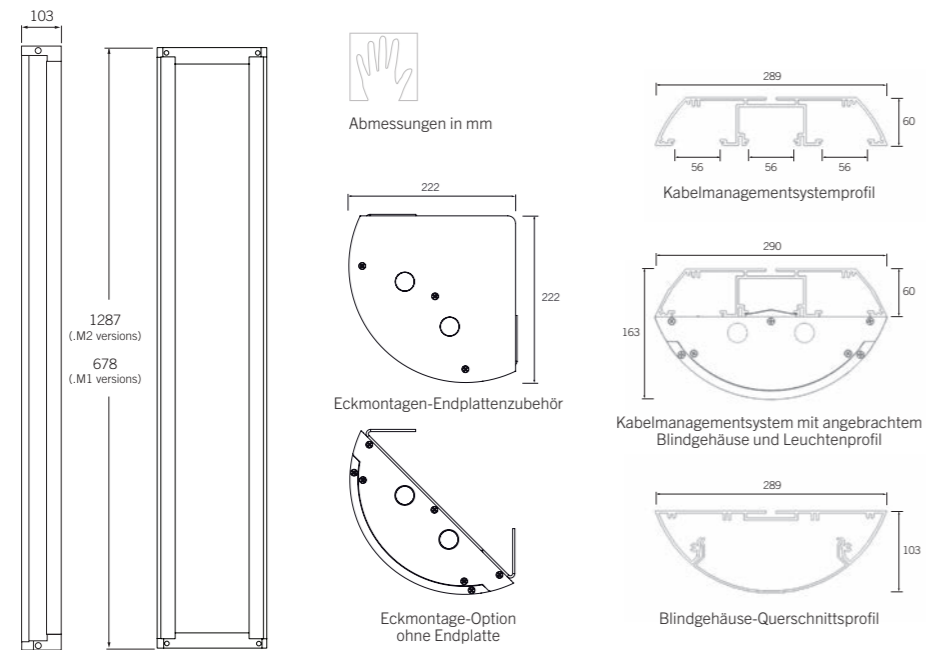
ABMESSUNGEN UND LEISTUNG

Spezifikation:

Die Leuchte besteht aus einem stranggepressten Aluminiumgehäuse mit Endkappen aus LM6-Aluminiumdruckguss. Das elektronische Betriebsgerät ist direkt am Strangpressprofil der Leuchte angebracht. Im Leuchtenkörper sind drei Kabeleinführungen mit einem Außendurchmesser von 20 mm und in jedem Endstück sind zwei Kabeleinführungen mit einem Außendurchmesser von 20 mm zur Durchgangsverdrahtung vorhanden. Die Optik ist entweder als 3 mm dicke Polycarbonat-Diffusorlinse mit internen Prismen oder als 4,7 mm dicke mattierte (beschichtete) Glaslinse erhältlich, die in einem Türaufbau mit Aluminiumrahmen eingefasst ist.

Das maßgefertigte LED-System, das speziell für das bestehende Leuchtengehäuse entwickelt wurde, verteilt das Licht symmetrisch.

Die IP-Schutzklasse IP65 wird mit einer Endlosdichtung erreicht, die eine permanente Versiegelung ermöglicht. Die Leuchte kann per Aufputz- oder Eckmontage befestigt werden. Für eine Lichtbandmontage sind Durchführungsöffnungen für die Leitungen vorhanden. Die Leuchte kann außerdem in Verbindung mit einem maßgefertigten Kabelmanagementsystem und Zwischenblenden verwendet werden.



DIE VOLLKOMMEN NEUE PRISMASHIELD ELITE™

Typische Leuchtenleistung

Konfiguration	Abgegebene Lumen	Schaltkreisleistung (W)	Treiber-Ausgangsstrom (mA)	Lichtausbeute (lm/W)	Nennlebensdauer des LED-Moduls (L70B50 bei TA 50 °C)
PSE.2.LM0248.M1	ca. 2000	18	300	117	100.000 Stunden
PSE.2.LM0448.M1	ca. 4000	30	340	135	100.000 Stunden
PSE.2.LM0648.M1	ca. 6000	47	525	129	100.000 Stunden
PSE.2.LM0848.M1	ca. 8000	64	710	126	100.000 Stunden
PSE.2.LM1048.M2	ca. 10.000	77	430	130	100.000 Stunden
PSE.2.LM1248.M2	ca. 12.000	94	525	129	100.000 Stunden
PSE.2.LM1448.M2	ca. 14.000	110	615	128	100.000 Stunden
PSE.2.LM1648.M2	ca. 16.000	127	710	127	100.000 Stunden

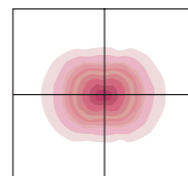
Gewicht

Konfiguration	Länge (mm)	Gewicht (kg)	
		Glas (FGL)	Polycarbonat (PFL)
M1	678	7	5
M2	1287	13	9

3 m langes CMS: 18 kg

Lichtverteilung

Symmetrisch



Hinweis: Die Angaben sind zum Zeitpunkt der Drucklegung korrekt.

* Weitere Messdaten zur Lebensdauer gemäß IEC PA62722-2-1 und 62717 erhalten Sie von Ihrem Holophane-Kundenberater.

† Basiert auf dem Durchschnittswert aller Lichtverteilungsoptionen.

BULKHEAD PRISMASHIELD ELITE™



HOLOPHANE®

Holophane Europe Limited
Bond Avenue, Bletchley, Milton Keynes, MK1 1JG, Großbritannien
Telefon: +44 (0)1908 649292 Fax GB: +44 (0)1908 367618
Fax international: +44 (0)1908 363789
E-Mail: info@holophane.de

www.holophane.de

 **AcuityBrands.**

